

ottobre/october
2016

euro **10.00**
Italy only
periodico mensile

A € 25,00 / B € 21,00 / CH CHF 20,00
CH Canton Ticino CHF 20,00 / D € 26,00
E € 19,95 / F € 16,00 / I € 10,00 / J ¥ 3,100
NL € 16,50 / P € 19,00 / UK £ 16,50 / USA \$ 33,95

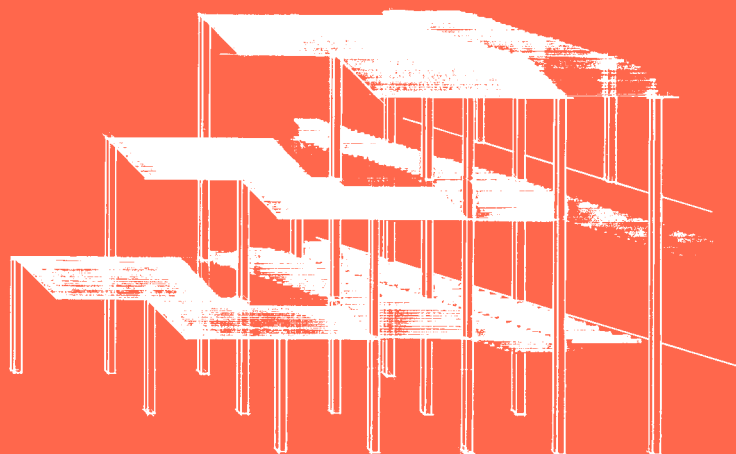
Poste Italiane S.p.A.
Spedizione in Abbonamento Postale D.L. 353/2003
(conv. in Legge 27/02/2004 n. 46), Articolo 1,
Comma 1, DCB—Milano

ISSN 0012-5377
6 1 0 0 6 >
9 17700121537009

domus

1006

LA CITTÀ DELL' UOMO



Viaggio nel marmo

Con un titolo preso a prestito dal capolavoro di Jules Verne, il tradizionale "Ristorante d'Autore" di Marmomacc propone un simbolico viaggio dentro al marmo, alla scoperta della sua geometria e materia, della sua struttura osservata al microscopio. Un luogo dove pietra e cibo potranno instaurare un dialogo, grazie anche alla cucina di quattro chef stellati – Enrico Bartolini, Beppe Maffioli, Andrea Tonola e Stefano Cerveni – che si alterneranno nelle giornate della fiera.

JOURNEY INTO MARBLE

The title of the traditional Ristorante d'Autore at the Marmomacc fair is taken from the famous story by Jules Verne. It symbolises a journey into the world of marble – its geometry, molecular structure and colours, seen under a microscope. Four star chefs have staged an exchange between natural stone and food: Enrico Bartolini, Beppe Maffioli, Andrea Tonola and Stefano Cerveni.

www.marmomacc.com



NEWS

Il circo è servito



Photo: Marcel Wanders

Disegnata da Marcel Wanders, la collezione Alessi Circus comprende 29 oggetti per la tavola ispirati alla magia di uno spettacolo circense. All'acciaio inossidabile si aggiungono altri materiali: la banda stagnata, bone china e vetro.

THE CIRCUS IS SERVED

Designed by Marcel Wanders, the Alessi Circus collection comprises 29 kitchen and table items inspired by the magic of a circus performance. Made in stainless steel, tin plate, bone china and glass.

www.alessi.com

A sinistra: rendering dell'allestimento di Ristorante d'autore, Marmomacc 2016. In alto a destra: lo schiaccianoci Strongman disegnato da Marcel Wanders per Alessi

■ **Left: rendering of the Ristorante d'autore for the 2016 Marmomacc fair. Above right: the Strongman nutcracker by Marcel Wanders for Alessi**

Il lato oscuro della città

La mostra "The Dark Side of the City" alla AA School di Londra (1-16.10.2016) propone il risultato del lungo viaggio intrapreso dallo studio Unknown Fields tra le metropoli del globo. Immagini rubate da droni e da telecamere nascoste, interviste e riflessioni danno corpo a un'inedita collezione di storie sui più impellenti bisogni, paure e sogni della città contemporanea.

THE DARK SIDE OF THE CITY

The exhibition "The Dark Side of the City" at the AA School in London (1-16.10.2016) is by Unknown Fields, a nomadic design studio. It shows an imaginary city made up of fragments of drone footage, hidden camera recordings and interviews; stories based on the city's wants, fears and dreams.

www.aaschool.ac.uk



Semplicità al cubo

TT3 – ovvero TT al cubo – è l'ampliamento concettuale dei tavolini TT, disegnati sempre da Ron Gilad per Adele C. I ripiani/vassoi rettangolari in noce nazionale s'inseriscono nella struttura metallica (disponibile in due dimensioni) con un sistema di aggancio magnetico, dando vita a combinazioni componibili all'infinito. Le strutture, in acciaio verniciato, sono dotate di piedini regolabili.

SIMPLICITY CUBED

TT3 (TT to the third power) is an extension of the TT coffee tables by Ron Gilad for Adele C. The tabletops are rectangular trays made in walnut, fastened onto a metal structure (in two sizes) with magnets, allowing for infinite combinations. The painted steel frames are equipped with adjustable feet.

www.adele-c.it

