

TENDENZA

LA NUOVA VITA DEL PLISSÉ



VINTAGE, CLASSICO O ESTROSO?

Da sinistra, in senso orario: riedizione di una lampada da tavolo del 1938 (Made in Design, 508 euro); borsa in velluto con manico e tracolla (Pomikaki, 158 euro); bollitore Plissé, disegnato da Michele De Lucchi (Alessi, 89 euro); décolletée con profilo arricciato (Loriblu, 400 euro).

Nella moda è intramontabile. Ma ora è diventato un must per mobili, bijoux e ogni sorta di accessorio. Perché esalta la bellezza di qualsiasi oggetto. Che sia una décolletée o un bollitore di design

di Chiara Sessa - styling Rossella Mazzali



GLI OCCHIALI "SEA WAVE"

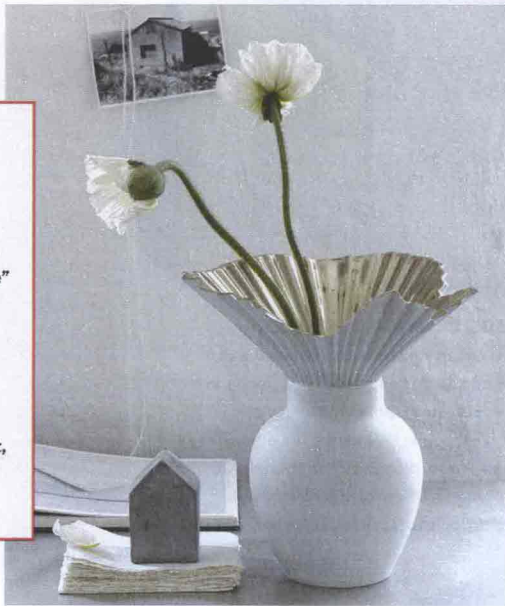
Increspature morbide per gli occhiali: il modello Ondina ha lenti tonde decorate con un tessuto arricciato e cucito a mano che ricorda i movimenti della superficie del mare (Pugnale, 546 euro).

L'ANELLO CON DIAMANTE

Un delicato motivo pieghettato anche per l'anello in argento rosé a forma di farfalla: da regalare a chi apprezza i gioielli con un tocco di originalità (Salvini, collezione I segni, 198 euro).

IL VASO DORATO

Il segno distintivo di Falda, il vaso in porcellana biscuit disegnato da Sebastian Herkner, è il suo "collare" a corolla rivestito di titanio dorato: un dettaglio creativo che fa molto Art Déco (Rosenthal, distribuito da Sambonet, 480 euro il modello alto 27 cm).



L'ABITO CIOCCOLATINO

Il plissé è protagonista dell'ultima collezione di Givenchy: questo modello in tessuto laminato è stato scelto da Rihanna per la *première* di *Ocean's 8* a New York.



Che il plissé sia sexy ce l'ha insegnato Marilyn Monroe nella celeberrima scena del film *Quando la moglie è in vacanza*: la sua gonna a pieghe che si alza all'improvviso spinta da uno sbuffo d'aria è diventato un simbolo della sensualità femminile. Correva l'anno 1955 e il plissé o *plissado*, brevettato nel 1909 da Mariano Fortuny, era di gran moda. E lo è tuttora: basta dare un'occhiata agli abi-

ti da sera dell'ultima sfilata firmata da Givenchy. Come mai tanta longevità? Perché le pieghe sanno essere molto versatili. Lo ha dimostrato lo stilista Issey Miyake che, con il suo brand Pleats Please, ha creato abiti leggeri, inguicibili ed eleganti. Perfetti per le valigie delle donne moderne in viaggio di lavoro.

Classico come le colonne greche Ora il fascino della piega ha conquistato an-

che il mondo del design e degli accessori, dai vasi fino ai gioielli. Recentemente Michele De Lucchi, autore di icone come la lampada Tolomeo, ha disegnato per Alessi un bollitore che si chiama, manco a dirlo, Plissé. «La pieghettatura esalta la bellezza senza tempo di un oggetto, come quella di un capolavoro di scultura o di un abito sartoriale» ha dichiarato l'architetto. Non per niente il suo bollitore ricorda una colonna dorica.



LA LAMPADA ORIGAMI

Accesa Stråla sembra un piccolo astro luminoso; spenta decora l'ambiente con il suo tocco molto giap. (Ikea, 9,95 euro solo il paralume; a parte vanno comprati l'accessorio per la sospensione e la lampadina).



IL MANIFESTO TRIDIMENSIONALE

Il plissé è protagonista anche della campagna per la collezione Pleats Please 2018 di Issey Miyake. Ogni anno il graphic designer Taku Satoh realizza fiori e animali con lo stesso tessuto utilizzato per i vestiti.

**PLEATS
PLEASE!**
ISSEY MIYAKE

IL PARAVENTO ALL'ORIENTALE

Minima Moralia ricorda i separé delle case giapponesi ed è formato da una struttura in acciaio rivestita di tessuto, pieghettato come carta di riso. Misura 180x80 cm. Disponibile in 4 colori (Dante, 2.820 euro).



IL SOFÀ TRASFORMISTA

Blu, progettato da Selene Tunesi, strizza l'occhio al look anni '50 e può essere diventare più comodo grazie a un sistema di pieghe in pelle che consente di "aprire" i cuscini. La struttura è in legno massello (Adele-C, prezzo su richiesta).



IL LAVABO SCULTURA

L'ispirazione arriva dai pepili delle antiche greche e dalle colonne dei templi. Il lavabo Plissé, in ceramica candida, è una sorta di "scultura da bagno", impreziosita da un anello in metallo color oro o cromo (Oasis, prezzo su richiesta).

Trasformabile come un origami Un'altra ragione che rende il plissé un "classico moderno" è la sua capacità di unire la tradizione classica occidentale all'arte di piegare la carta orientale. Ne è un esempio il paravento Minima Moralia che pieghetta il tessuto come fosse carta di riso. Anche la designer Selene Tunesi si è ispirata allo stile giapponese per Blu, un sofà prodotto da Adele-C con cuscini che possono aumentare di volume grazie

a una sorta di "fisarmonica" unita allo schienale da una cerniera. «Ogni piega ha un'anima di cartone tecnico che consente di aprirla e chiuderla a piacimento, come un ventaglio» spiega. «Mi avevano chiesto un divano che potesse cambiare configurazione, diventare formale o comodo a seconda delle necessità. Ho cercato una soluzione che fosse insieme bella e funzionale e l'ho trovata nella semplicità degli origami».